

ア歯科診療所

ア歯科 ケア通信

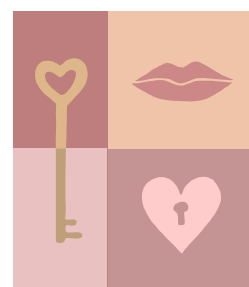
こんにちは！ケア通信11号です！

みなさん、こんにちは！2009年の始まりですね！寒い日が続いていますが、元気でお過ごしですか？2月に入り、確定申告の季節となりました。今回は皆様から尋ねられることが多い医療費控除について特集します。確定申告は領収書が必要ですので大切に保管して置いてくださいね。

11号のテーマ

- ◆医療費控除について
- ◆歯周病は生活習慣病！？
- ◆スポーツ用マウスガードについて
- ◆スタッフ紹介 “歯科助手”
- ◆Dr.紹介 “西窪先生”

医療費控除について



医療費控除の金額

自分自身や家族のために支払った年間の医療費の合計が、10万円(所得金額が200万円以下の人は所得金額の5%)を超えると、その超える部分の金額(200万円が限度)が、控除の対象になります

1年間に支払った医療費の額

— 保険金等もらった金額

— 10万円または所得金額の5%

— 医療費控除の金額(上限200万円)

医療費控除の確定申告の方法

確定申告書や医療費控除の用紙は税務署にありますので、下記のを準備して2/16～3/15(サラリーマンの還付申告は1月以後)の申告期間に、簡単な手続きで完了します。治療を受けた人、病院・薬局名、医療費、交通費の額をまとめておいた方が便利です。また、郵送でも受け付けています。

《必要なもの》

- ◆ サラリーマン(給与所得者)の場合、給与源泉徴収票
- ◆ 医療費の領収書(写しはダメ)
- ◆ 印鑑(認印可能)
- ◆ 還付金の振込先のわかるもの

❖ 詳しくは税務署までお問い合わせください❖



医療費に含まれるもの

○	×
むし歯の治療費	美容整形手術の費用
抜歯費用	ラミネート・ベニア法の処置費
金やプラチナなどの装てん費用	予防接種・人間ドックの費用
総入れ歯の費用	入れ歯安定剤の購入費用
インプラント治療	* 診断書作成料
* 歯列矯正（子どもの不正咬合）	* 歯列矯正（容ぼう美化目的のもの）
治療のための医薬品購入費	漢方薬、栄養ドリンクの購入費用
本年に支払った医療費	昨年に支払った医療費
実際に支払った医療費	未払いの医療費（治療完了分含む）
海外旅行先での医療費	領収書がない場合（電車・バス代除く）

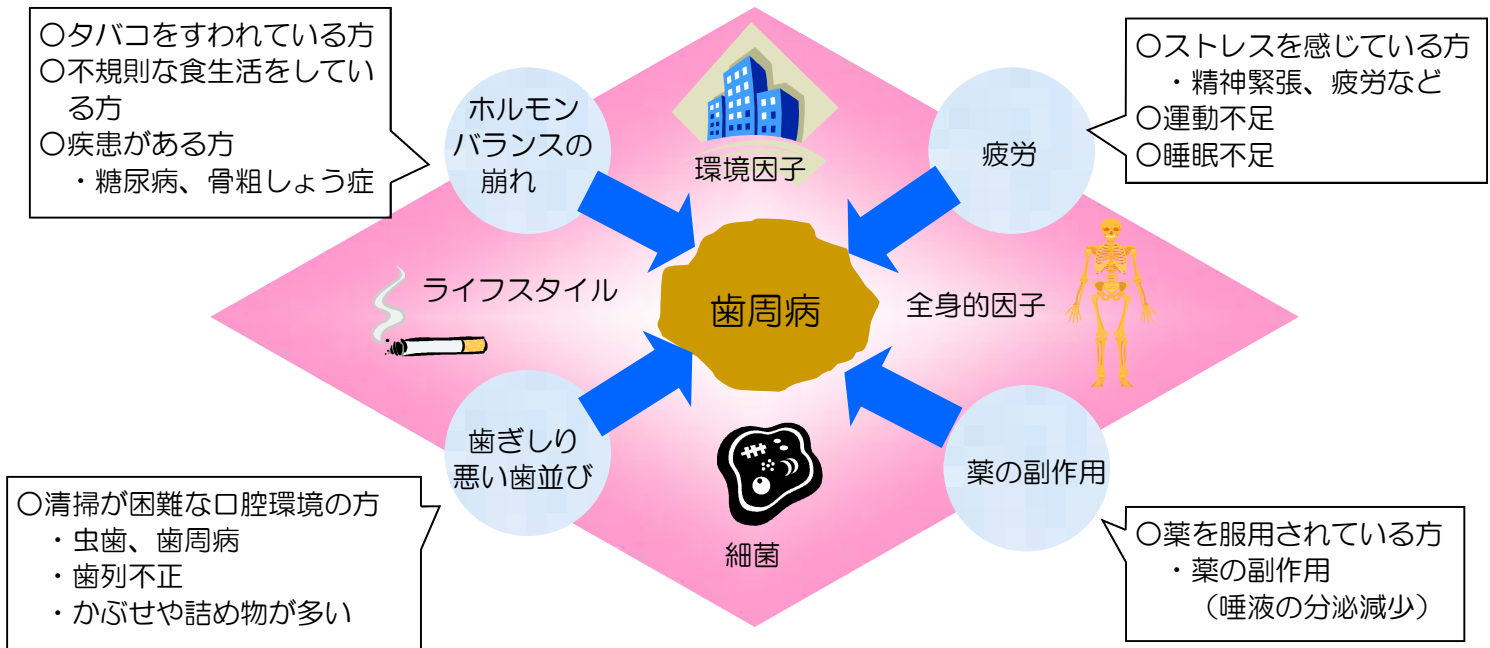
* 成人の歯列矯正は、審美目的でないことを証明するために、医師の診断書が必要となる場合があります。

歯周病は生活習慣病 !?

生活習慣が歯周組織の生体力に影響！

近年、歯周病は、ストレスや喫煙・食生活などの生活習慣とも密接に関わりあっていることがわかってきました。歯周病が「生活習慣病」と言われる由縁です。また、糖尿病や骨粗しょう症といった疾患とも関係があることがわかってきました。

歯周組織の生体力が低下するリスクの高い方とは？



心身ともに健康に過ごすことは、歯周病を防ぐためにも大切です。

スポーツ用マウスガードについて！

マウスガードとは？

マウスガードとはスポーツ時に口や顎(アゴ)のケガを防ぐため、主に上アゴにつけるものです。弾力性のある材料でできていて、歯をすっぽりおおうような形をしています。



試合中、練習中の歯が折れる、抜け落ちる、唇・舌・頬の粘膜などの切り傷、アゴの骨折…といったケガの防止、軽減にマウスガードが役立ちます。具体的には次のようなスポーツに使います。

マウスガードを使用するスポーツ

- ◎格闘技系スポーツ・・・ボクシング・空手・レスリング・柔道等
- ◎球技団体競技系・・・ラグビー・バスケット・ハンドボール
バレー・サッカー・野球・水球等
- ◎個人技系・・・体操・トランポリン・馬術・自転車等

マウスガードの効果

このグラフからわかるように、口や顎(アゴ)のケガの予防効果が高いことが報告されています。



そのほかの効果として、顎関節の保護、脳しんとうの防止、心理的安心効果、運動能力の向上等が報告されています。

マウスガードの種類

◎カスタムメイドタイプ

これは歯科で歯型をとって、それぞれの口にあったマウスガードを製作します。噛み合わせや外形の調節ができるので、装着感のよい効果の高いマウスガードが製作できます。

◎マウスフォームドタイプ

これは自分で作るタイプで、スポーツ用品店で購入できてお手軽ですが、やや装着感に問題がありぴったりあったものを作るのは難しいようです。また上記の調節もできません。

プロフェッショナル ~Dental Assistant~ DA (デンタルアシスタント・歯科助手)

今回は、ピンクの制服をきて先生の横でお手伝いをしている歯科助手の仕事について紹介したいと思います。
 歯科助手とは、直接患者さんを先生や衛生士さんのように診療することはできませんが、先生をお手伝いし患者さんの誘導、診療に必要な器材や材料の準備をしたり診療後の片付け消毒・滅菌などの作業を行います。
 治療などの流れを理解し先を予測し、作業全般に気を配り、スムーズに治療が行えるようにタイミングよく共同作業を行い、先生のおよきパートナーとして頑張っています。
 患者さんの「痛み」、「悩み」、「苦しみ」、「不安」などを少しでも快適にかつ安心して治療を受けられるように気を配り笑顔で接することを歯科助手として常に心がけています。
 常に患者さんの立場になり、良き理解者になりたいと思っております。患者さんの健康を願う心でいます。

～ア歯科で頑張っている歯科助手に質問してみました～



①歯科助手になって良かったこと

- 患者さんの喜ぶ顔、笑顔を見ると嬉しい。
- 人と触れ合う事が出来る。
- 歯の大切さ、知識を知る事により多くの人に虫歯予防についての相談にのる事が出来る。

②あなたにとって歯科助手の仕事とは？

- 多くの人と出会えるすばらしい仕事。
- 患者さんの不安を少しでも減らせる様に気を配る事。
- 厳しく、楽しく、毎日が勉強ですが、やりがいのある仕事。
- 診療がスムーズに出来るように先生を補助し、一秒でも患者さんを待たせないようにする事。
- 患者さん・先生に満足してもらい少しでもお役にたてれば嬉しい。
- 患者さんが気持ちよく帰れるように補助をする仕事。

ア歯科ステーション



西窪 政人先生

今回はいつも5Fで診療している西窪先生に色々な質問をしました。



これからの歯科医療に必要なものは？
正しい知識の普及とインフォームド・コンセント

医療に携わる上で、気をつけていることは？
誠実に・正確に

今までで一番嬉しかったことは？
軟式野球大会の決勝戦で2本スタンドイン(92m)ホームランを打った時です。

趣味は？
最近、野外バーベキューにはまっています。
温泉、野球

好きな言葉は？
キャッチャー 

すべては必然必要である
(いいことも悪いことも起こったことを受け容れる強さ、感謝の気持ちを持つ)

生まれ変わったら何になりたい？

プロ野球選手か国会議員

楽天ファン 

休日の過ごし方は？

主に四国のどこかにドライブ

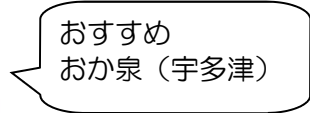
好きな本は？

政治・経済の本



好きな食べ物は？

釜揚げうどん

おすすめ
おか泉(宇多津) 

患者さんへメッセージ

信頼、期待に応えられるよう努力しています。